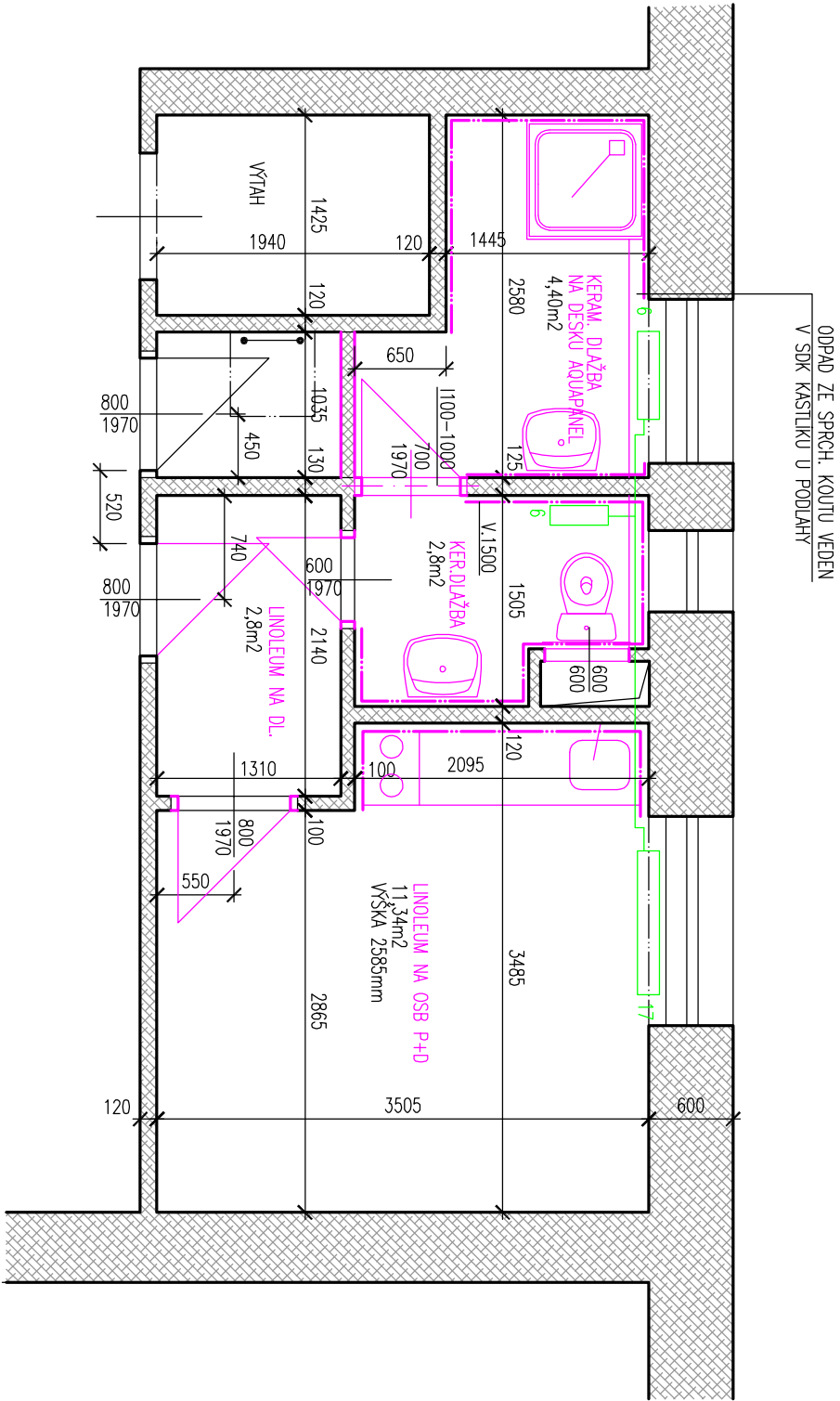
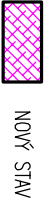


Byt č. 28 21,34m2



STAVEBNÍ ÚPRAVY:

- DĚLICI PŘÍČKA Z CIHEL POROTHERM P+D NA TL. 100mm+OMÍTKA TENKOVRSIVÁ
- SPOJOVACÍ DVEŘE VNITŘNÍ 700/1970 PRAVÉ, PLNÉ, TYPOVÁ OCEL. ZARUBEŇ, PŘEKLAD
- PŘEVÁŘENÍ PANTŮ NA ZARUBNÍCH DVEŘÍ DO POKOJE A NA WC-PRO OSAZENÍ DVEŘ. KŘIDLA S OPAČNÝM OTVÍRÁNÍM
- KERAM. DLAŽBA S PROTISKLUZIVNÍM POVRCHEM KOUPELNĚ A NA WC, SPRCH. KOUT-HYDROIZOLACE STĚRKOVÁ, V NOVÉ KOUPELNĚ PODLOŽIT DESKAMI AQUAPANEL
- KERAMICKÝ OBKLAD BAREVNÝ DO TMELU, V. 1500, SPRCHOVÝ KOUT 2000mm, OBKLAD I ZA KUCH LINKOU
- WC MISA KOMBINAČNÍ S ŠIKMÝM ZADNÍM ODPADEM A FLEXIBILNÍM PŘÍPOJENÍM
- 2 KS UMÝVADLA NA SLOUPU, PAKOVÉ SMĚŠOVACÍ BATERIE
- MONTÁŽ SPRCHOVÉ VANIČKY 800x800x100 S PODEZDĚNÍM , OBKLAD PODEZDINKY
- MONTÁŽ SPRCHOVÉ ZASTĚNY 800x800 ZE DVOU STRAN, POSUVNÉ OTEVÍRÁNÍ
- LINOLEUM S PODLOŽKOU A SOKLIKEM-V CHODBĚ NA UMÝTÍ DLAŽBU A SAMONIVEL. STĚRKU, V OBÝT. MÍSTNOSTECH NA OSB TL.15mm P+D (PŘÍP. VÝMĚNA ŠPATNÝCH PRKEN)
- MONTÁŽ NOVÉHO ROZVODU TEPLÉ A STUDENÉ VODY DO DŘÁŽEK, SPRCHOVÁ SMĚŠOVACÍ BATERIE, OSAZENÍ VODOMĚŘŮ NA ST. A TEPLOU VODU
- NOVÁ KŘIDLA VNITŘNÍCH DVEŘÍ- PLNÉ 1x600L, 2/3 ZASKLENÉ 1x800L, VSTUPNÍ DVEŘE 800/1970 P, POŽ. ODLINOST PODLE STÁVAJÍCÍCH
- MONTÁŽ KUCHYŇSKÉ LINKY S NEREZOVÝM DŘEZEM, DVOUVARIČ
- ZAČISTĚNÍ OTVORU A OSAZENÍ DVÍŘEK DO INSTALAČNÍ ŠACHTY
- ŠTUKOVANÍ, VÝMALBA (ROZSAH RŮZNÝ), NÁTĚR ZARUBNÍ, TĚLES ÚT A PŘÍVODŮ K NIM
- MONTÁŽ NOVÉ ELEKTROINSTALACE VČ. OSVĚTLOVADEL, VYPÍNAČŮ, ZÁSUVEK, JISTIČŮ A PROUDOVÉHO CHRANIČE, ZAČISTĚNÍ DŘÁŽEK
- ODKANALIZOVÁNÍ SPRCH. VANIČKY A UMÝVADLA
- SDK SOKLIK NA VEDENÍ ODPADU OD SPRCH. KOUTU
- ZPĚTNÁ MONTÁŽ TĚLESA ÚT NA WC



KRESLIL:	ING PLESKOTOVÁ	Č. ZAKÁŽKY	DATUM:	Č. VYHOTOVENÍ
KONTROLOVAL:			9.2.2016	
SCHVÁLIL:		6607/16		
INVESTOR :	MĚSTO LOVOŠICE	NÁZEV	MĚŘÍTKO	
		BYT Č. 28 A ÚKLIDOVÁ MÍSTNOST-NOVÝ STAV	1:50	
		AKCE:	Č. VÝKRESU	POR. Č.
		MODERNIZACE B.J. V DPS LOVOŠICE	20610	Z13
<div><div><div><b>SYNEK</b><div>s.r.o.</div></div><div>MĚŘENÍ, REGULACE, ŘÍDICÍ SYSTÉMY PROJEKCE, MONTÁŽE A OPRAVY LITOMĚŘICE LIDICKÁ 18 Tel.: +420 (0)416/733440, 733441, 733442 Fax.: +420 (0)416/733439</div></div><div></div></div>				